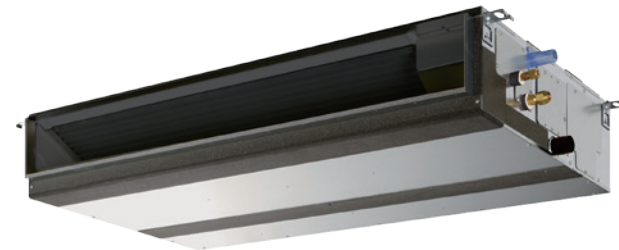


Binnenunit		PEFY-M32VMA-A1	
Koeling	Nominale capaciteit	kW	3,6
	Opgenomen vermogen	kW	0,06
Verwarming	Nominale capaciteit	kW	4,0
	Opgenomen vermogen	kW	0,06
Specificaties	Afmetingen (B x D x H)	mm	700 x 732 x 250
	Gewicht	kg	21,0
	Geluidsdruk	dB(A)	24-28-31,5-35,5
	Luchtvolume	m ³ /u	450-540-630-750
Specificaties rooster	Beschikbare statische druk	Pa	35-50-70-100-150
	Afmetingen (B x D x H)	mm	-
	Gewicht	kg	-
Koeltechnische gegevens	Diameter gasleiding	"	1/2
	Diameter vloeistofleiding	"	1/4
Elektrische gegevens	Voedingsspanning	V;f;Hz	230;1;50
	Voedingskabel	mm ²	3G 2,5
	Nominale stroom	A	0.48
	Afzekering	A	0.48
	Communicatiekabel	mm ²	2x1,5 + S



Unité intérieure		PEFY-M32VMA-A1	
Froid	Capacité nominale	kW	3,6
	Puissance absorbée	kW	0,06
Chauffage	Capacité nominale	kW	4,0
	Puissance absorbée	kW	0,06
Spécifications	Dimensions (L x P x H)	mm	700 x 732 x 250
	Poids	kg	21,0
	Pression acoustique	dB(A)	24-28-31,5-35,5
	Débit d'air	m ³ /h	450-540-630-750
	Pression statique disponible	Pa	35-50-70-100-150
Spécifications grille	Dimensions (L x P x H)	mm	-
	Poids	kg	-
Données frigorifiques	Diamètre conduite gaz	"	1/2
	Diamètre conduite liquide	"	1/4
Données électriques	Alimentation électrique	V;ph;Hz	230;1;50
	Câble d'alimentation	mm ²	3G 2,5
	Intensité nominale	A	0.48
	Taille de fusible recommandée	A	0.48
	Câble de communication	mm ²	2x1,5 + S

